

INTERVENTI PREVISTI:
Fresatura intera superficie stradale
Nuovo tappeto
Messa in quota di pozzetti saracinesche e caditoie

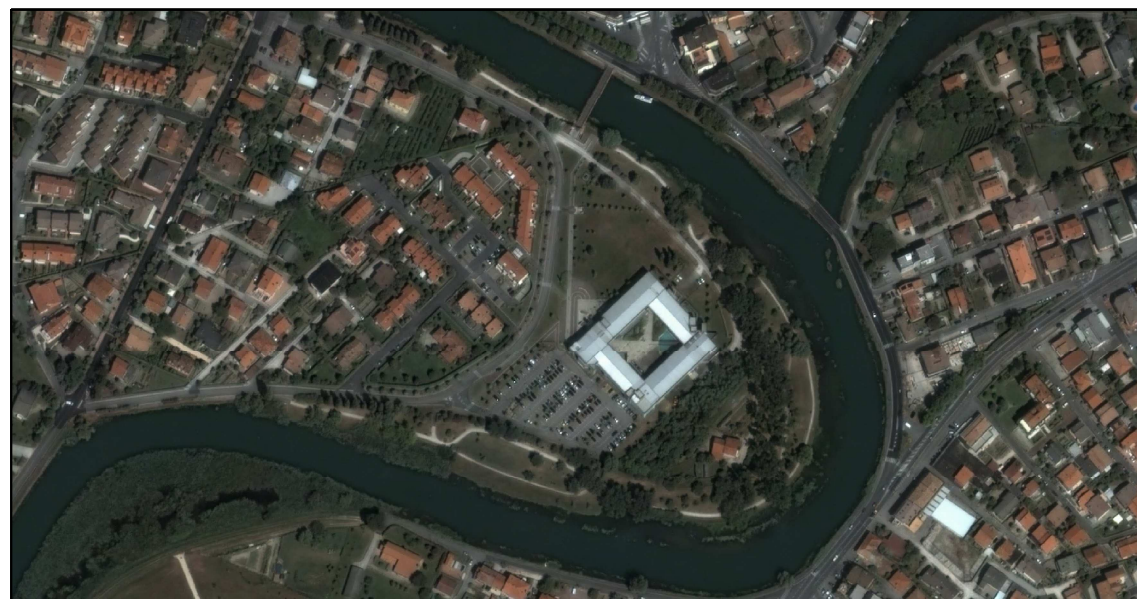
L'area di intervento corrisponde alla corsia lato destro sulla direzione Jesolo centro - piazza Milano per una lunghezza contenuta tra le due linee che delimitano il lato ovest e quella centrale.



COMUNE DI JESOLO
PROVINCIA DI VENEZIA

TAPPETI D'USURA ANNI 2010 - 2011

PROGETTO DEFINITIVO - ESECUTIVO



ESTRATTO DI MAPPA E SEZIONI
VIA CA' GAMBA

ELABORATO PROG.

SCALA 1:10.000

007/b

DATA RED. dicembre 2012

DATA REV.

IL PROGETTISTA:

Montini ing. Massimo

IL RESPONSABILE DEL PROCEDIMENTO:

Vassuroi geom. Danilo

COLLABORATORI DEL PROGETTISTA:

Vassuroi geom. Danilo

IL DIRIGENTE AREA TECNICA:

Legato arch. Renato

Ufficio Progettazione Opere Pubbliche Comune di Jesolo

00016 Jesolo (Venezia) Via S. Antonio, 14/a - p.iva 0608720272

tel. 042159249 - fax 042159248 - e-mail lavori.pubblici@jesolo.it - www.jesolo.it

Nome File:

Archivio File percorso

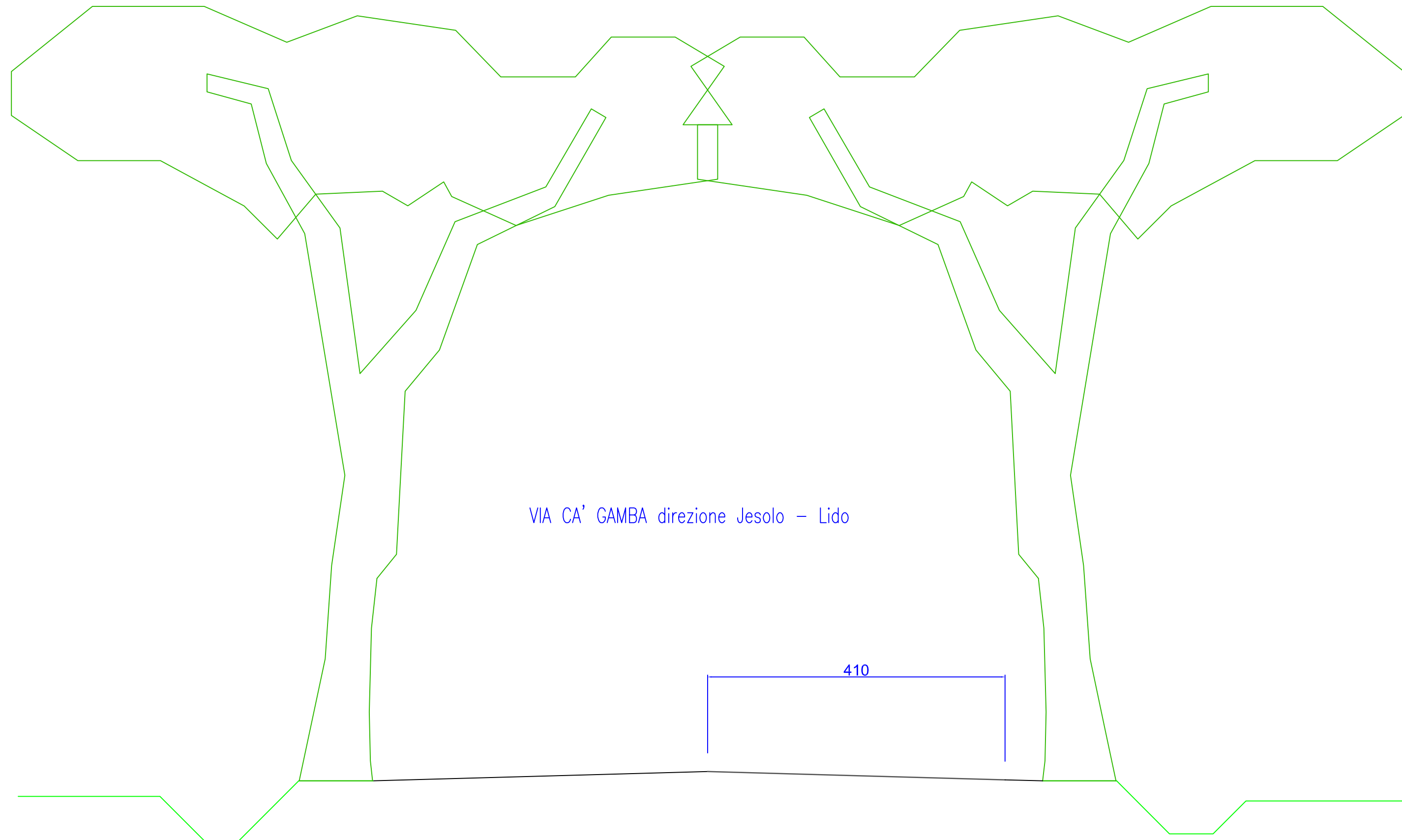
G:\disegni\infelature strade\2010-2011\preliminare\topografia



Il Comune di Jesolo ha un Sistema di Gestione
ambientale certificato in accordo alle norme UNI EN ISO 14001 per i seguenti
uffici: Commercio, Tributi, Pianificazione e Attività Edilizia



Il Comune di Jesolo ha un Sistema Qualità certificato
in accordo alle norme UNI EN ISO 9002 per i seguenti
uffici: Commercio, Tributi, Pianificazione e Attività Edilizia



VIA CA' GAMBA direzione Jesolo - Lido

410

AREA D'INTERVENTO

Sezione tipo